

# DOM II. SLOVENSKEGA TABORA ŽALEC

## TEHNIČNI RIDER 2022

### SPLOŠNE INFORMACIJE:

- Dostop na oder z vozilom: desno (stage right)
- Garderobe: iz odra levo (stage left)
- Število sedišč: 418
- Število vrst: 14
- Električna: 3x32A, lokacija narisana na načrtu
- Vtičnice: tipa Schuko 10A
- Stikalo zavese: Na steni portalnega mostu, levo (stage left) in na F.O.H.

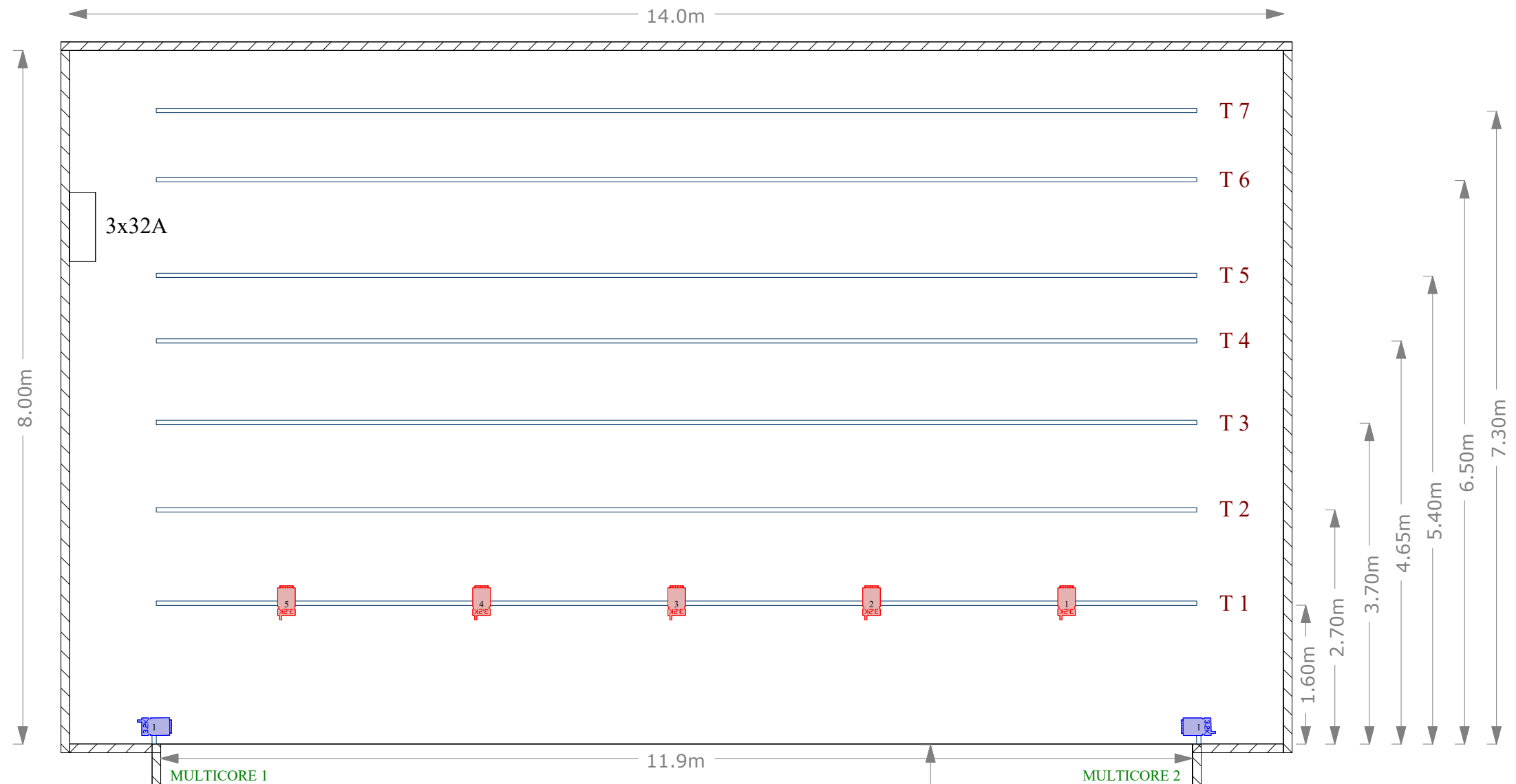
### LUČ:

- Kontrolna miza: ZERO 88 Jester 24/48
- Hišni dimmer: 48ch
- Seznam luči:
  - o 5x Fresnel 1000W
  - o 13x PC 1000W
  - o 4x Fresnel 500W
  - o 2x Profile 1000W
- Dimmerski kanali:
  - o Portalni most, kamor se priključijo reflektorji, ki so na vleku T1: 11 – 17
  - o Portalni most levo (stage left): 6 – 10
  - o Portalni most desno (stage right): 18 – 22
  - o Scenski reflektorji na stropu: 28 – 31
  - o Dvorana: 46 – 48
  - o Ostali dimmer kanali so napisani v načrtu, zraven luči.



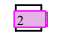
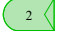
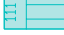
### ZVOK:

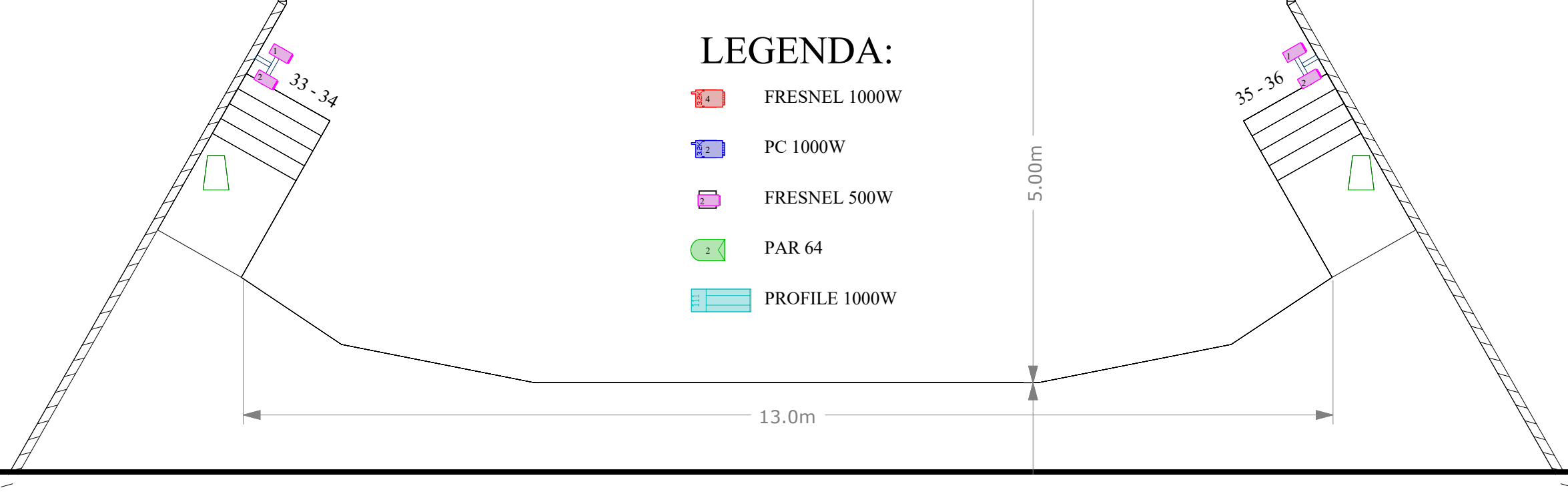
- Ozvočenje: JBL Pdx 400
- Mešalna miza: Soundcraft Signature 12
- Multicore 1, desno (stage right): 24/4
- Multicore 2, levo (stage left): 8/2

# DOM II. SLOVENSKEGA TABORA ŽALEC



## LEGENDA:

-  FRESNEL 1000W
-  PC 1000W
-  FRESNEL 500W
-  PAR 64
-  PROFILE 1000W



# DOM II. SLOVENSKEGA TABORA ŽALEC

